



Ihr Partner für Wachstumskapital
in Europa

Unser Netzwerk verbindet
intelligentes Kapital mit
attraktiven Unternehmen



UNSERE VISION

Invision ist ein in Europa führender Finanzdienstleister, der sich auf Investitionen in nicht börsennotierte Unternehmen spezialisiert.

Unser oberstes Ziel ist es, für unsere Investoren und Aktionäre, aber auch für unsere weiteren Bezugsgruppen Werte zu schaffen.

Ein zentrales Element unserer Wertschöpfung sehen wir in unserem Netzwerk. Dieses ermöglicht uns, intelligentes Kapital mit attraktiven Unternehmen in Verbindung zu bringen.

Unser Netzwerk umfasst im weiteren Universitäten sowie führende Experten aus Wirtschaft und Politik. Durch entsprechende Kooperationen sind wir in der Lage, innovative Wertschöpfungskonzepte zu entwickeln und umzusetzen und auch talentierte Nachwuchskräfte zu gewinnen.

Damit wir die Chancen in einer sich ständig verändernden Welt nutzen können, legen wir grosses Gewicht auf Innovationen. Dies bedeutet, dass wir permanent nach neuen Wegen der Wertschöpfung in unseren Portfoliofirmen suchen.



Verwaltungsrat und Geschäftsleitung

We focus on value creation

INVESTMENT STRATEGIE

Invision investiert in europäische Wachstumsfirmen, die sich durch ein bewährtes Geschäftsmodell und beachtliches Wachstumspotenzial ausweisen.

Wir investieren in verschiedene Branchen, wobei ein Schwergewicht in folgenden Bereichen gelegt wird:

- Informations- und Kommunikationstechnologie, insbesondere IT-Services, Software, Kommunikation und Elektronik
- Medizinaltechnologie einschliesslich Dienstleistungen im Gesundheitswesen
- Innovative Dienstleistungen und Produkte einschliesslich Finanzdienstleistungen, Medien und Unterhaltung

In der Regel investieren wir Beträge im Bereiche von EUR 5 bis 50 Mio. Unsere Zielunternehmen weisen einen Umsatz von EUR 5 - 100 Mio. auf.

Invision investiert in der Regel als «Lead-Investor». Gegebenenfalls gehen wir Partnerschaften mit anderen etablierten Finanzunternehmen ein.

We create success stories



DAS INVISION TEAM

Unser Team besteht aus mehr als zehn ausgewiesenen Investment-Professionals, die über umfassende unternehmerische Erfahrung verfügen und sich durch fundierte Investment-Kenntnisse auszeichnen. Eine besondere Stärke sind unsere Fähigkeiten in Bezug auf die Unternehmensentwicklung von Wachstumsfirmen.

Unser Team verfügt über mehr als 150 Jahre Erfahrung in den Bereichen Private-Equity, operationeller Unternehmensführung, Beratung und Wissenschaft.

Unser Kernteam haben wir durch ein Netzwerk von führenden Experten in unseren Schlüsselbranchen ergänzt. Diese unterstützen uns bei Investitionsentscheiden, sowie auch im Rahmen der Wertsteigerung in Portfoliofirmen.



Frank Becker
Managing Partner



Prof. Dr. Cuno Pümpin
Partner und Präsident
des Verwaltungsrates



Marco Martelli
Partner



Martin Staub
Partner



Gerhard Weisschädel
Partner



Guido Ottenburg
Director Finance



Alex Brennwald
Investment
Analyst



Hee-Dong Kim
Investment
Manager



Marc Montandon
Investment
Manager



Martin Spirig
Investment
Manager



Claudia Bühlmann
Associate



Denise Buholzer
Associate

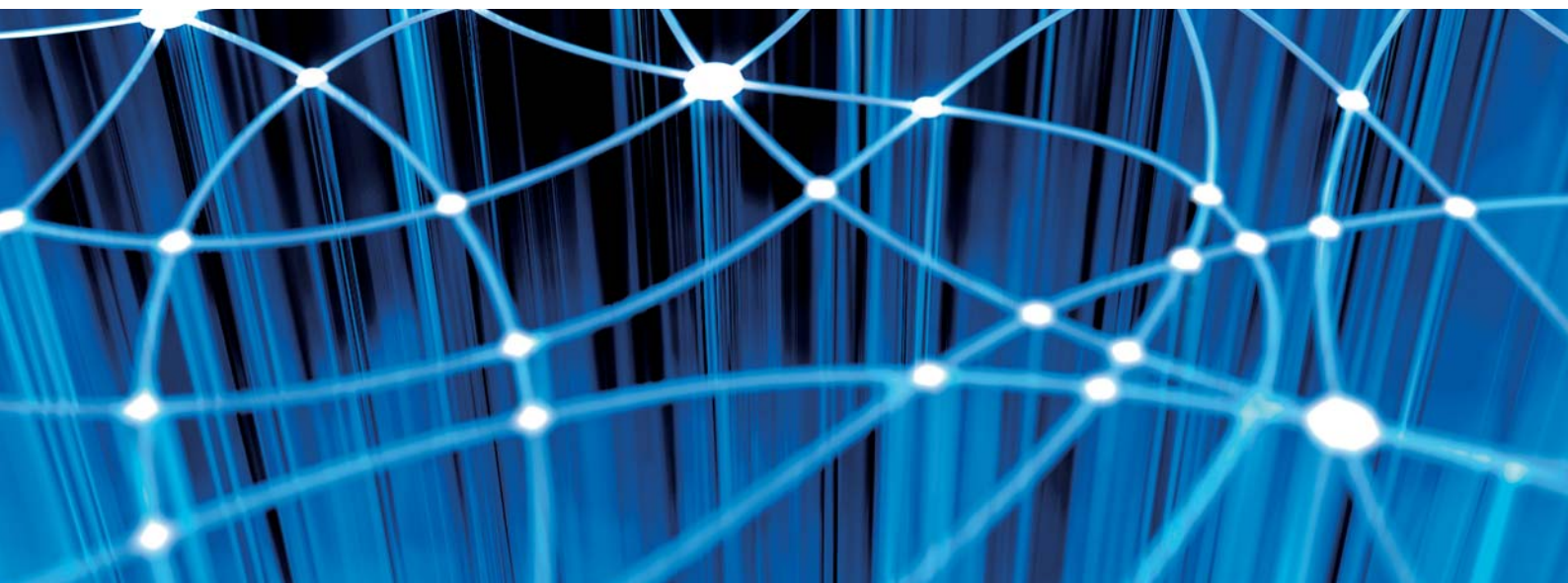


Brigitte Enzler
Associate

STRATEGISCHE ERFOLGSPOSITIONEN

Seit der Gründung im Jahre 1997 hat Invision folgende strategische Erfolgspositionen aufgebaut:

- Schlüssel unseres Erfolgs ist unser hervorragendes Netzwerk zu Investoren und anderen Finanzdienstleistern einerseits sowie unsere engen Beziehungen zu Unternehmern.
- Invision hat exzellente Fähigkeiten in Bezug auf Wertsteigerung in Portfoliofirmen entwickelt. Wir sind in der Lage, in diesen wirkungsvolle Wachstumsstrategien zu entwickeln und umzusetzen.
- Die Wertsteigerung muss immer im Verhältnis zum eingegangenen Risiko gesehen werden. Deshalb besteht unser Ziel darin, unsere bedeutenden Wertsteigerungen mit vertretbaren Risiken zu erzielen. Insofern haben wir unser Risikomanagement zu einer Kernkompetenz entwickelt.



We bring experience and strong networks

BEISPIELE UNSERER PORTFOLIOFIRMEN

SEG

Montreux, Schweiz
Jahr des Investments: 2008
Status: privat
www.swisseducation.com

SEG ist mit über 3'000 Studenten aus über 60 Ländern pro Jahr die grösste schweizerische Ausbildungsinstitution im Hotelbereich. Die SEG-Gruppe hat unter ihrem Dach vier führende schweizerische Hotelfachschulen vereinigt.



NETVIEWER

Karlsruhe, Deutschland
Jahr des Investments: 2005
Status: privat
www.netviewer.de

Netviewer ist der in Europa führende Anbieter von Desktop-Sharing- und Collaboration Software-Dienstleistungen.



ADEPT TELECOM

Kent, Grossbritannien
Jahr des Investments: 2003
Status: nach IPO börsenkotiert
www.adept-telecom.co.uk

Adept ist ein in Grossbritannien aufstrebender Anbieter von «Switch-Less-Telecommunications», der über 50'000 Geschäfts- und Privatkunden bedient.



FEINTECHNIK

Eisfeld, Deutschland
Jahr des Investments: 2007
Status: privat
www.feintechnik.com

Feintechnik ist ein deutsches Technologieunternehmen, das hochwertige Rasiersysteme für den Einzelhandel herstellt.



SHOP DISPLAY

Basel, Schweiz
Jahr des Investments: 2007
Status: privat
www.shopdisplay.ch

Shop Display ist in der Schweiz der führende Anbieter von Point-of-Sale-Promotions. In dieser Funktion ist Shop Display ein enger Partner der wichtigsten schweizerischen Einzelhandels- und Konsumgüterfirmen.

SHOP DISPLAY

DATAMARS

Lugano / Bedano, Schweiz
Jahr des Investments: 2003
Status: privat
www.datamars.com

Datamars ist der weltweite Marktführer in der Ausrüstung von RFID-Systemen für industrielle Wäschereien sowie der europäische RFID-Marktführer im Tiermarkt-bereich.

DATAMARS

FORSCHUNGSAKTIVITÄTEN DER INVISION

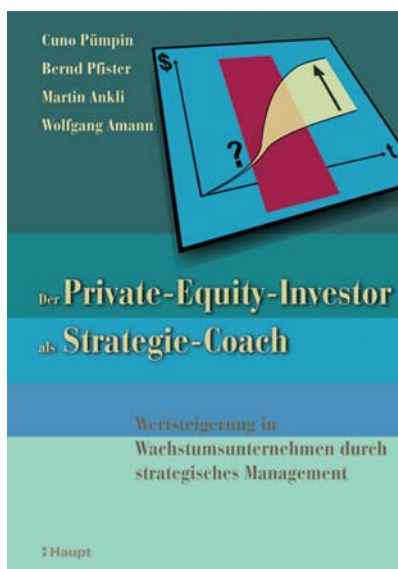
Der Name «Invision» steht für die Begriffe «Innovation» und «Vision». Mit diesem Namen verpflichtet sich Invision zur permanenten, visionären Innovation. Seit der Gründung im Jahre 1997 hat Invision Innovation in allen Bereichen unterstützt, gefördert und umgesetzt, sei dies innerhalb des eigenen Unternehmens oder in den Portfoliofirmen.

Das enge Netzwerk zu Universitäten und Hochschulen ermöglicht es Invision, innovative Fachartikel und Fachbücher zu publizieren und auf diese Weise die eigene Fachkompetenz zu erhöhen.

So haben die Partner von Invision schon früh ein proprietäres strategisches Konzept zur Wertsteigerung in Portfoliofirmen entwickelt. Darin spielt die Methodik der Zusammenarbeit zwischen Portfoliounternehmen und Private-Equity-Firmen eine wichtige Rolle. Die Forschungsergebnisse wurden im Jahre 2005 im Buch «Der Private-Equity-Investor als Strategie-Coach» veröffentlicht.

Im Jahre 2008 erfolgte die Veröffentlichung des Buches «Strategisches Investment Management» von Cuno Pümpin und Maurice Pedernana, in welchem ein innovatives Konzept des Asset Managements vorgestellt wird. In diesem Konzept spielen Investments in nicht börsenkotierte Firmen eine wichtige Rolle. Verschiedene Partner der Invision haben zum erfolgreichen Gelingen des Forschungsprojekts beigetragen.

Cuno Pümpin, Bernd Pfister, Martin Ankli, Wolfgang Amann
«Der Private-Equity-Investor als Strategie-Coach»
Verlag Paul Haupt Bern 2005



Cuno Pümpin, Maurice Pedernana
«Strategisches Investment Management»
Verlag Paul Haupt Bern 2008



Grafenaustrasse

7

 **INVISION**

KONTAKT

Invision Private Equity AG
Grafenaustrasse 7
6304 Zug
Schweiz

Tel: +41 (0) 41 729 01 01
Fax: +41 (0) 41 729 01 00

info@invision.ch
www.invision.ch